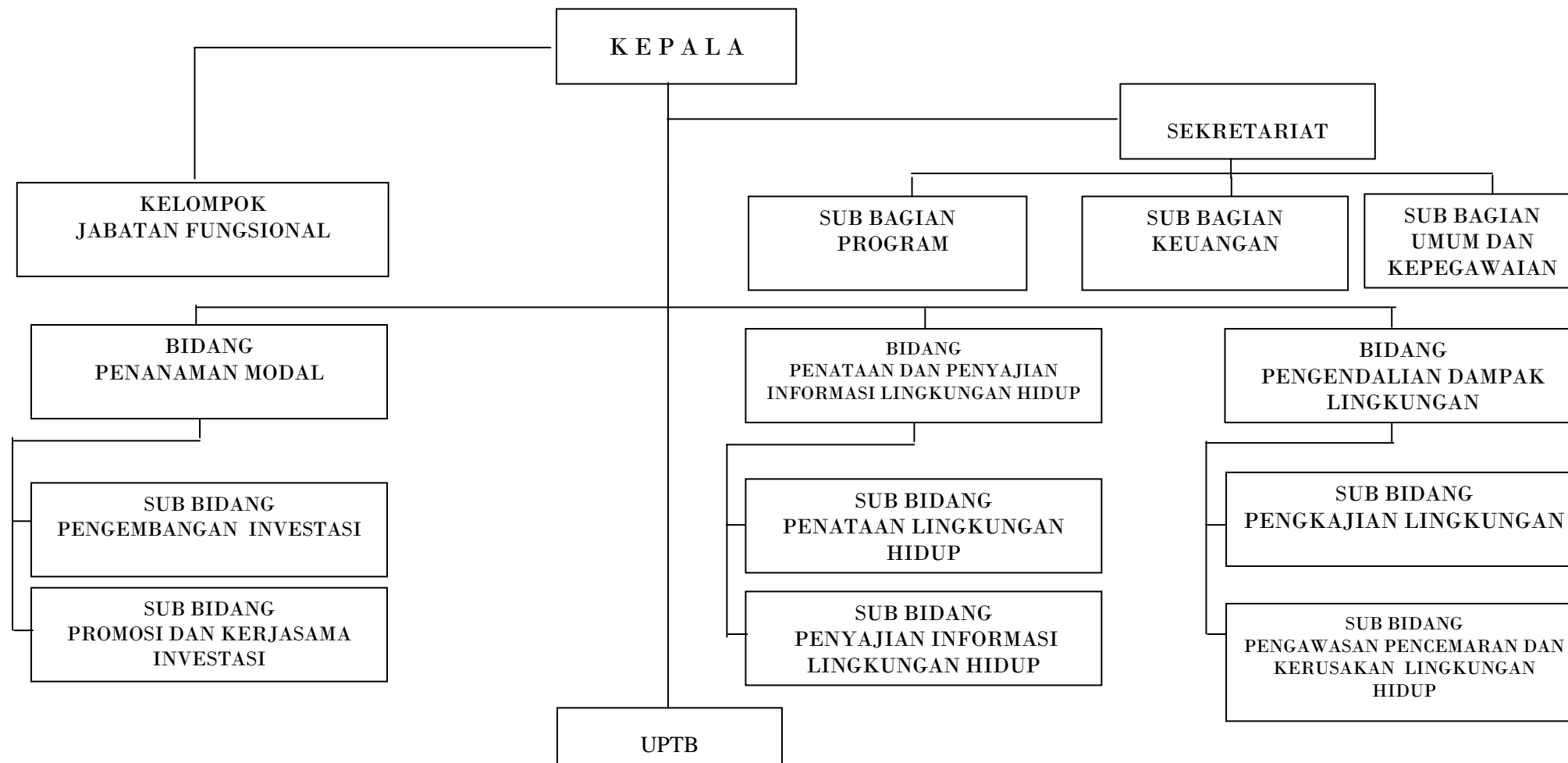


LAMPIRAN IV
PERATURAN DAERAH KABUPATEN SUMBAWA
NOMOR : 4 TAHUN 2008
TANGGAL : 18 JANUARI 2008

BAGAN STRUKTUR ORGANISASI
BADAN PENANAMAN MODAL DAN LINGKUNGAN HIDUP KABUPATEN SUMBAWA



BUPATI SUMBAWA,

JAMALUDDIN MALIK